



Dossier de presse

2018



www.linkedin.com/company/groupe-t2i/



[@GroupeT2i](https://twitter.com/GroupeT2i)

Le Groupe T2i en bref

Depuis plus de 35 ans, le Groupe T2i se consacre à son cœur de métier : **l'édition/intégration de logiciels** et la **prestation de services informatiques**.

Le Groupe T2i offre des logiciels informatiques dans les domaines suivants : gestion de documents/dématérialisation des documents, gestion des ressources humaines ainsi que des solutions d'infrastructures IT et des services managés. Proche de ses clients, il propose des solutions performantes et adaptées aux enjeux métiers des entreprises en s'appuyant sur son expérience du terrain dans de nombreux secteurs. Sa mission est de proposer des solutions innovantes et intégrées, vecteur d'accélération des stratégies de transformation digitale.

35 ANS

D'expertise

200

Collaborateurs

250 000

Utilisateurs

30 M.

Chiffre d'affaires

16%

De CA investi en
R&D

TERRITOIRES COUVERTS

. Benelux . Canada . France . Suisse .

Domaines d'expertise

MÉTIERS



Administrations
Publiques



Immobilier



Distribution



Transport et
logistique



Banque et
assurance



Industrie

FONCTIONNELLES

Gestion de documents /
dématérialisation

Solutions RH
collaboratives

Solutions d'infrastructures
IT et services managés

Les marques du Groupe T2i

The logo for Youdoc, featuring the word "Youdoc" in a stylized font where the 'o' is a light blue circle.

powered by **T2i**

Gestion de documents numériques

- ✓ Acquisition intelligente
- ✓ Gestion dynamique
- ✓ Circulation & publication



powered by **T2i**

Gestion des ressources humaines

- ✓ Portail collaboratif
- ✓ Données centralisées
- ✓ Reporting/pilotage

The logo for NOTYS, featuring the word "NOTYS" in a bold, blue, sans-serif font.

powered by **T2i**

Gestion des notes de frais et des congés

- ✓ Processus automatisés
- ✓ Contrôle des coûts
- ✓ Mobilité

Les valeurs du Groupe T2i

L'innovation au cœur de la stratégie du Groupe

Le Groupe T2i ne parie que sur des innovations utiles apportant au marché un progrès durable. Chaque solution développée doit répondre concrètement à un besoin clairement exprimé et compris. Si certains des progiciels du Groupe T2i font aujourd'hui référence, c'est parce qu'ils se sont imposés par leur pertinence sur un secteur donné au moment opportun. Les consultants et techniciens possèdent une véritable expérience du terrain pour répondre aux besoins réels des clients.

Expérience utilisateur

Trouver des solutions simples face à des problèmes complexes, c'est le paradoxe du métier d'éditeur, c'est aussi ce que le Groupe T2i aime le mieux faire. C'est cette ambition que le Groupe T2i poursuit en oubliant son expertise pour se mettre à la place de l'utilisateur. C'est avec cette même démarche empathique que le Groupe T2i personnalise votre progiciel pour simplifier son usage et le rendre plus efficace.

Responsabilité et indépendance

Le Groupe T2i agit dans une perspective éthique et durable, notamment en recrutant et en formant des talents et en faisant avancer ses collaborateurs. La pérennité et l'implication de ses actionnaires/fondateurs ainsi que sa capacité à s'autofinancer lui assure une véritable indépendance.

« En plus de ce contact direct avec nos clients, notre équipe R&D explore proactivement les évolutions des technologies, préconise les choix et les applique dans le développement de nos solutions. »

**Claude-Michel Salamin,
Président du Groupe**

« Au niveau méthodologie, nous travaillons sur des plans produits précis, en n'hésitant pas à faire appel à des experts externes, mais également en mettant en place des "task force" multidisciplinaires associant des clients, des développeurs et des spécialistes de l'ergonomie, avec une démarche "agile".

**Jean-Louis Sadokh,
Administrateur du Groupe**

Une success story : de Sierre à l'international

Le succès du Groupe T2i prend sa source à Sierre. Dans la ville, dit-on, la plus ensoleillée de Suisse. Là aussi où, en 1983, l'autoroute ne passe pas encore. Dans une ville qui perd alors des emplois, dans le secteur important de l'industrie de l'aluminium, depuis le départ de l'entreprise Alusuisse. C'est pourtant ici, à Sierre, que Claude-Michel Salamin, une licence HEC et quelques années d'expérience chez IBM à Genève en poche, décide avec sa femme Pierrette et son ami Marc-André Berclaz de s'y implanter en 1983. « *L'informatique en était aux balbutiements. Je me rendais compte d'un grand décalage entre le développement informatique en Valais et à Genève. L'idée est venue de créer une société dans l'édition du logiciel, qui est devenue TI Informatique.* » explique Claude Michel Salamin, président du Groupe T2i.

A la recherche de locaux après plusieurs déménagements, Claude-Michel Salamin et Marc-André Berclaz, rejoints depuis par un autre entrepreneur, Laurent Salamin, ont l'idée du Technopole. Ce centre de compétences doit devenir un lieu implantation idéal pour les entreprises actives dans les technologies de l'information.

En 1996, Claude-Michel Salamin et deux relations d'affaires françaises, Jean-Louis Sadokh et Marc Freichet, participent à la création d'Azur Technology à Lyon. Cette société est experte en dématérialisation des documents et en automatisation des processus métiers. Elle rencontre rapidement le succès. « Les français apportent une meilleure compréhension et une meilleure approche du marché, » estime Claude-Michel Salamin. « Ils vont à l'essentiel sur les aspects d'offre. »

- 1983** : création de TI informatique
- 1996** : création d'Azur Technology à Lyon (Edition de logiciels de dématérialisation de document)
- 2004** : TI Informatique acquiert Info Services (Edition de logiciels pour les administrations publiques)
- 2006** : acquisition de Techno-Link Computer (Commercialisation d'infrastructure informatique)
- 2011** : création de la filiale canadienne
- 2013** : création de la société HRS (service d'externalisation de la paie)
- 2014** : création du Groupe T2i
- 2015** : acquisition de Notys Solutions (Edition de logiciel de gestion des absences et des notes de frais) et lancement de la marque HR Café, solution globale de gestion des Ressources Humaines
- 2018** : le Groupe T2i lance la marque Youdoc, solution globale de gestion de documents numérique

Organisation

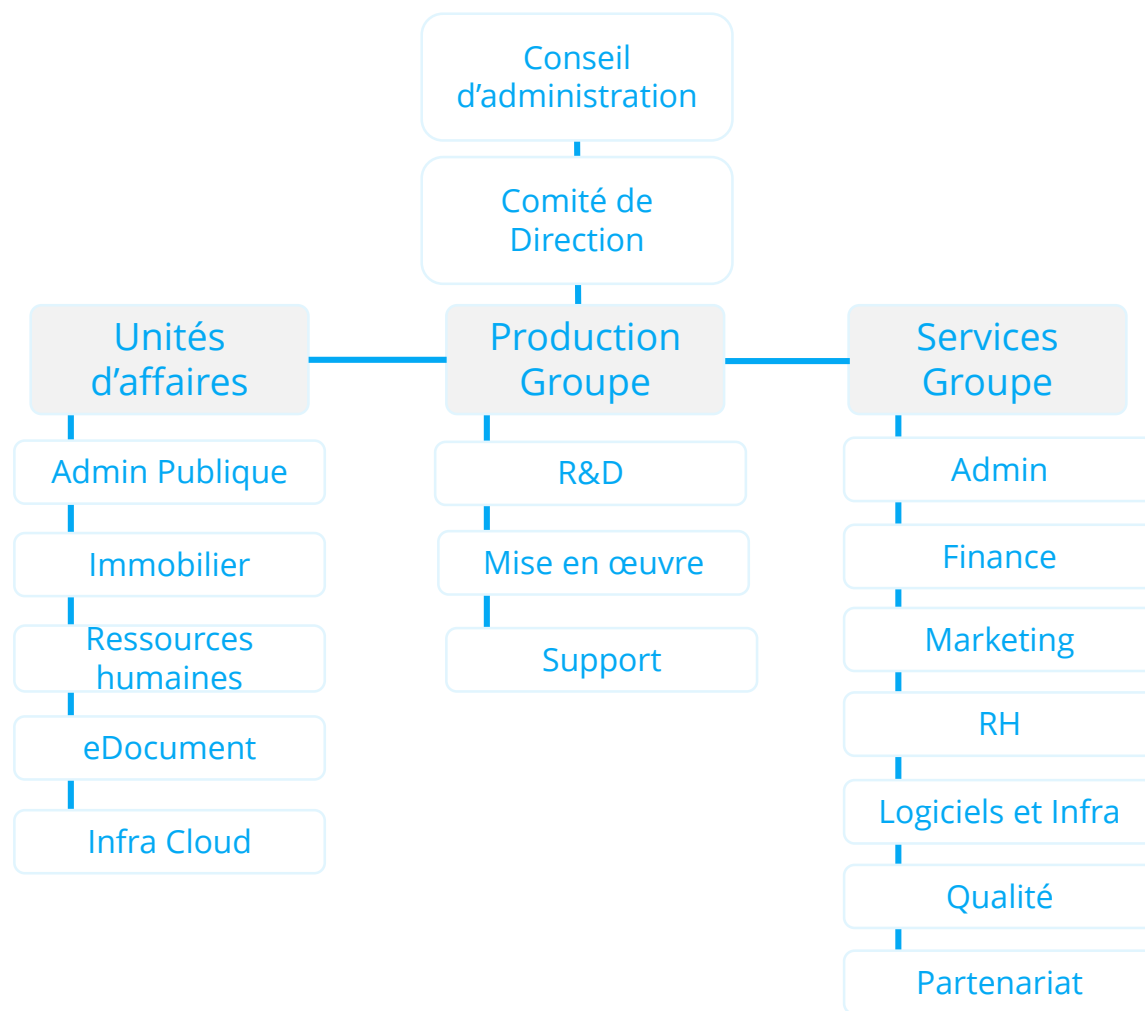
Des équipes dédiées spécialisées par secteur d'activité ou par compétences

Le Groupe T2i est organisé sous forme de 5 unités d'affaires, chacune orientée vers un marché ou un métier spécifique. Elles disposent de l'ensemble des ressources matérielles et intellectuelles du Groupe.

Deux unités d'affaires sont ainsi dédiées à des métiers (Administration Publique et Immobilier), deux autres sont consacrées d'une part aux Ressources Humaines, et d'autre part à l'ensemble des solutions de Dématérialisation, de gestion de documents numériques et d'automatisation des processus métiers. Une expertise Infrastructure Cloud, offre des prestations et des solutions clé en main en mode hébergé, Cloud ou SaaS.

Des moyens de production mutualisés

Au delà d'une approche orientée marché et afin d'assurer un meilleur service après-vente, le Groupe T2i a regroupé l'ensemble des compétences de production et de support en un seul pôle « multisites », « multi-pays » et « multi-compétences ».



Les fondateurs



Claude-Michel Salamin

Président du Groupe T2i

Référent RH, services Groupe, en charge de la coordination globale entre les unités d'affaires.



Laurent Salamin

Administrateur du Groupe T2i

Référent développement des solutions et qualité.



Jean-Louis Sadokh

Administrateur du Groupe T2i

Référent commerce, marketing et partenariats.



Marc Freichet

Administrateur du Groupe T2i

Référent Offre, Innovation et services.

Un réseau de partenaires solide

Affaires



Technologiques



Etudes & recherches

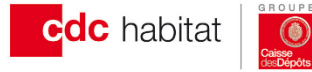


Des clients fidèles

Immobilier

« Plus performante, plus ergonomique, plus sécurisée, plus accessible, **Youdoc** accompagne notre stratégie de transformation numérique et va nous permettre d'élargir l'utilisation de la GED à l'ensemble des utilisateurs de notre Groupe. »

Christian Vernhes
Directeur des SI
GROUPE CDC HABITAT



Transports & logistique

« Mieux intégrée, plus simple, notamment pour la partie **capture**, la solution nous a permis de mettre en place une nouvelle organisation plus performante. »

Carole Forster
Resp. comptabilité
fournisseurs
TRANSPORTS MALHERBES



Administrations Publiques

« Auparavant, de par la nature de notre activité, la **validation d'une facture** par les chefs de service, puis par les municipaux prenait 3 semaines. (...) Aujourd'hui, les factures sont validées en moins d'une semaine. »

André Perruchoud
Boursier
COMMUNE DE BLONAY



Distribution

« Nous répondons rarement aux sollicitations de témoignages. Si nous le faisons pour **Notys**, c'est pour vous remercier du très bon service dont nous avons bénéficié. »

Renaud Hanquiez
Chef de projet
VRANKEN POMMERY
MONOPOLE



Banques et Assurances

« Aujourd'hui, tous les formulaires sont supprimés! (...) En annonçant les événements en ligne, toutes les modifications d'assurances sont **automatiquement** traitées. »

Tiago Joaquim
Manager en charge du
département Back Office
HOTELA



Industrie

« La mise en place du logiciel a été **très rapide** et il a tout de suite été **efficace**. »

Laurent Algans
Resp. informatique
DELEPLANQUE



Contacts Presse

FRANCE

Frédérique Laurans
+33 (0)4 72 52 30 00
flau@groupe-t2i.com

SUISSE

Marion Sanchez
+41 (0)58 666 20 20
masa@groupe-t2i.com

www.groupe-t2i.com – contact@groupe-t2i.com