



Communiqué de presse

Le Groupe T2i lance Youdoc, nouvelle version de sa solution de gestion de documents numériques

Lyon, Sierre et Montréal le 2 juillet 2018 – Le [Groupe T2i](#), éditeur de logiciels et prestataire de services, annonce une nouvelle version de son offre de gestion de documents numériques d'entreprise qui prend désormais le nom de Youdoc. Plus souple, plus ergonomique, et surtout plus performante, Youdoc améliore l'expérience utilisateur, tout en mettant l'accent sur la sécurité, la conformité et l'intégration, piliers indispensables de ce type de solutions.

Youdoc a déjà été choisie par de nombreux clients du Groupe T2i, et notamment par le [Groupe Mutuel](#), leader de l'assurance-maladie en Suisse romande pour la gestion des dossiers de ses 1,4 millions de clients, et en France chez [CDC Habitat](#), premier bailleur immobilier français avec un parc de 425 000 logements (Cf. encadrés ci-dessous).

Solution Web de gestion de documents numériques d'entreprise, disponible en mode Saas, licence ou location, Youdoc s'articule autour de 3 modules : un module dédié à l'acquisition intelligente des documents multi-formats, un module de gestion, de classement, de recherche et de stockage des documents, et un module dédié à la circulation et au partage des documents. Chacun des composants de Youdoc (Cf. schéma d'architecture ci-dessous) peut être activé à la demande.

Une solution modulaire, sécurisée et innovante

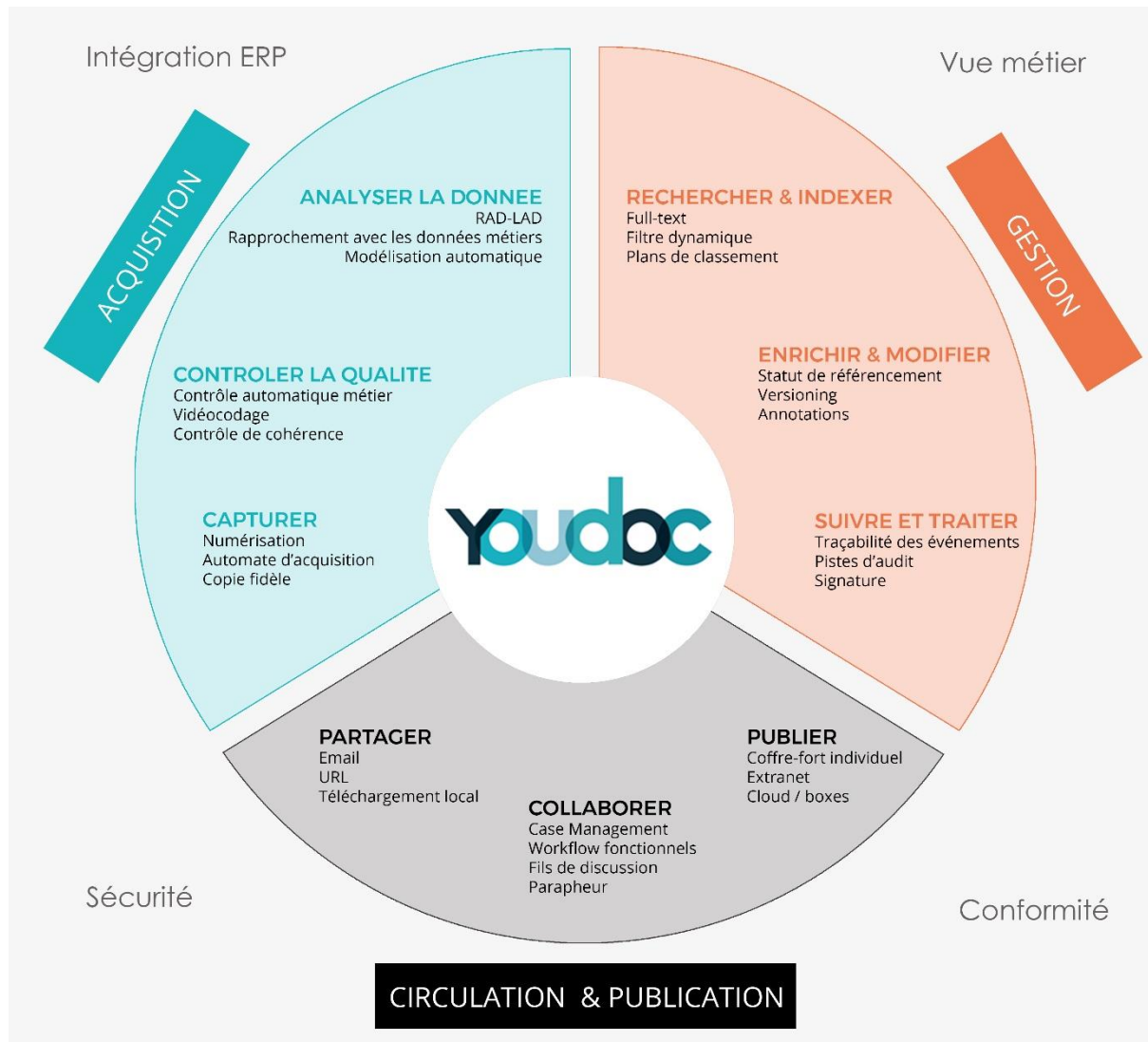
Modulaire, agile et connectée avec les principaux ERP du marché, Youdoc propose également des applications fonctionnelles transverses (traitement des factures fournisseurs, gestion des courriers entrants...) et verticales (administration publique, immobilier, transport, assurance, banque...).

« La simplicité d'utilisation, la fluidification des processus métiers et la facilité d'intégration dans le système d'information ont été au cœur de la stratégie de développement de Youdoc. Nous sommes convaincus que le traitement, la gestion, la traçabilité et la circulation des documents est au cœur de la transformation des entreprises et des organisations » indique Marc Freichet, Directeur Offres et Innovation du Groupe T2i.

Fruit de plus de 50 années/hommes de développement, Youdoc intègre de nombreuses innovations, destinées à optimiser la gestion des documents dans l'entreprise. Parmi les principales nouveautés : une nouvelle ergonomie, la refonte de l'architecture (Base NoSQL et Apache Solr) pour maximiser les performances de recherche et l'indexation des documents non structurés, ou encore, la gestion des droits sur les documents, un calendrier de conservation et un module de traçabilité pour répondre aux enjeux du Règlement Général sur la Protection des Données (RGPD).

Un module de « case management » est également proposé. Totalement intégré à Youdoc, il permet de constituer un dossier à traiter entre plusieurs parties prenantes, et de l'instruire tout en apportant naturellement une fluidité et une flexibilité dans la circulation et la publication du document (approbation, rejet, délais, escalade...). Par exemple : la gestion d'un dossier locataire, d'un dossier de santé ou d'un dossier client, le suivi d'un sinistre dans l'assurance, la contractualisation des baux dans l'immobilier...

Youdoc répond aux enjeux de la valeur probante des documents tout au long de leur cycle de vie grâce à plusieurs modules de : traçabilité, signature électronique qualifiée, contrôle de l'authenticité des documents, stockage dans des coffre-fort individuels... ainsi que la mise en production d'un Système d'Archivage Électronique conforme aux normes ISO 14 641 /NF Z42-013.



Une solution adaptée aux besoins de dématérialisation de documents des PME / ETI

Présent sur le marché de la dématérialisation de documents depuis plus de 35 ans, le Groupe T2i réalise plus de 40 % de son chiffre d'affaires sur cette activité. Outil complet de dématérialisation, dont les composants peuvent être activés à la demande, Youdoc convient aussi bien à une structure de taille moyenne ayant un simple besoin d'acquisition de documents, qu'à des besoins plus larges allant de la dématérialisation à l'intégration ERP, en passant par le traitement dans la GED. Plus de 500 entreprises utilisent quotidiennement Youdoc.

« L'offre Youdoc est une solution riche et innovante qui répond aux attentes des entreprises en terme de productivité. Le déploiement d'une solution de dématérialisation est un projet stratégique, qui nécessite un accompagnement fort et une collaboration étroite sur la durée. Spécialiste du déploiement de ce type de projets, le Groupe T2i propose ainsi en complément des prestations de conseil et de services adaptés » indique de son côté Laurent Boussat, Directeur Commercial de l'activité eDocument du Groupe T2i.



CDC Habitat choisit Youdoc pour la dématérialisation de l'ensemble de ses documents

Filiale immobilière de la Caisse des Dépôts, CDC Habitat est le premier bailleur français avec plus de 425 000 logements gérés, dont 339 000 logements sociaux.

« Nous utilisons les solutions de dématérialisation et de GED du Groupe T2i depuis le début des années 2000, et nous poursuivons aujourd'hui ce partenariat en évoluant vers Youdoc. Plus performante, plus ergonomique, plus sécurisée, plus accessible, Youdoc accompagne notre stratégie de transformation numérique et va nous permettre d'élargir l'utilisation de la GED à l'ensemble des utilisateurs de notre Groupe. » précise Christian Vernhes, Directeur des Systèmes d'Information du Groupe CDC Habitat.



Le Groupe Mutuel choisit ECM4, solution GED du Groupe T2i maintenant devenue Youdoc Gestion, pour la gestion et l'archivage des documents électronique de ses 1,4 millions de clients

Leader de l'assurance-maladie en Suisse romande, le Groupe Mutuel gère 1,4 millions de clients individuels et 22 000 entreprises clientes.

« Nous avons choisi cette solution pour sa capacité à s'interfacer avec nos outils métiers et pour ses possibilités d'évolutions pour répondre à nos besoins. La relation de proximité et la flexibilité offertes par la double casquette d'éditeur-intégrateur du Groupe T2i ont aussi été des éléments importants dans notre choix. Le projet est aujourd'hui en cours. Le passage en production est prévu pour mi-2019 » indique Dominique Kilchoer – Chef de projet.

En savoir plus sur Youdoc www.youdoc.fr et www.youdoc.ch

Des captures d'écrans de Youdoc sont disponibles sur demande.

Contacts presse - Agence Amalthea

Célia Ringeval – 01 76 21 67 53 – cringeval@amalthea.fr / Laurent Meggs – 01 76 21 67 54 – lmeggs@amalthea.fr

À propos du Groupe T2i - www.groupe-t2i.com/ - [@GroupeT2i](https://twitter.com/GroupeT2i)

Depuis plus de 35 ans, le Groupe T2i se consacre à son cœur de métier : l'édition de logiciels et la prestation de services informatiques.

Le Groupe T2i offre des solutions logicielles innovantes dans les domaines suivants : dématérialisation des documents, gestion des ressources humaines, infrastructure et Cloud. Proche de ses clients, il propose des offres performantes répondant aux enjeux métiers des entreprises et adaptées à de nombreux secteurs tels que les administrations publiques, l'immobilier, les banques & assurances, le transport, la distribution et l'industrie. Le Groupe T2i contribue à accélérer les stratégies de transformation digitale des entreprises et des organisations.

Le Groupe T2i compte plus de 200 collaborateurs avec des implantations en Suisse, en France et au Canada et a réalisé en 2017 un chiffre d'affaires de près de 32 millions d'euros.

L'innovation et l'ergonomie de ses solutions constituent une priorité pour le Groupe T2i qui consacre chaque année une part importante de son CA à la R&D et mobilise une équipe de 50 personnes.

Avec plus de 2 000 clients, Groupe T2i compte parmi ses références en France, en Suisse et au Canada : Andros, Balitrand, Batigère, Bayard Presse, BCVs, Commune de Blonay, Commune de Crissier, Commune d'Ecublens, DHL, E.Leclerc, Fédération des Entreprises Romandes, Fort St-Jean, Franprix LeaderPrice, Gecina, Groupe Arcade, Groupe Maurice, Groupe CDC Habitat, HES-SO, Honda, Hotela, La Redoute, Mutuelle Ociane, Orlati, Paris Habitat, Pommery, Transport Malherbe, Ville de Monthey, Ville de Fribourg, Ville de Sierre, Würth, Yusen Logistics...